

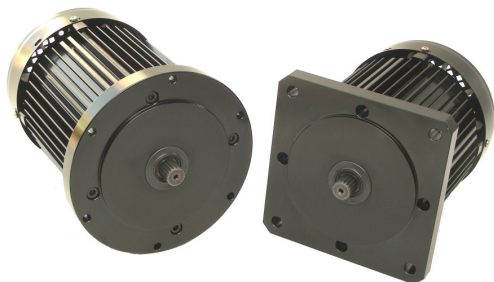
# 直流無刷大馬力馬達

## ※ 特點：

1. 溫升低、經久耐用
2. 效率高、節省能源
3. 可靠度極佳、壽命長
4. 免碳刷維修、無污染
5. 低噪音、可速控
6. 台灣設計製造

## ※ 保護機能：

極性保護、柔性啟動保護、  
過電流保護、轉子卡住保護、  
過低電壓與過高電壓保護、  
全密閉防水型。



型號	電壓 Vdc	電流 A	轉矩 N-m	轉速 RPM	輸出功率 KW
D24W04-40	24	20	1.00	4000	0.4
D24W05-43	24	27	1.13	4300	0.5
D24W11-66	24	67	1.62	6600	1.1
D48W09-17	48	25	5.41	1700	0.9
D48W09-40	48	23	2.26	4000	0.9
D48W15-40	48	39	3.73	4000	1.5
D48W20-34	48	52	5.79	3400	2.0
D48W20-40	48	48	4.91	4000	2.0
D48W25-30	48	57	8.24	3000	2.5
D48W30-45	48	70	6.38	4500	3.0
D48W35-70	48	82	4.81	7000	3.5
D72W40-44	72	62	8.83	4400	4.0
D72W50-44	72	80	11.77	4400	5.0
D72W65-47	72	102	13.73	4700	6.5



**速克立股份有限公司 POWER CIRCLING CO., LTD.**

總公司: 台中市神岡區中山路 991 號 TEL: (04)2561-4924 FAX: (04)2561-6479

E-mail: pc.motor@msa.hinet.net

台北分社: 台北市信義路 5 段 5 號 4B04 室 TEL: (02)2729-4577 FAX: (02)8780-4590

E-mail: pc.motor@yahoo.com.tw



[www.powercircling.com](http://www.powercircling.com)